

Link do produktu: <https://e-wycieraczki.pl/wycieraczka-na-tyl-oximo-do-kia-shuma-i-hatchback-011998-122000-p-8813.html>



Wycieraczka na tył Oximo do KIA Shuma I Hatchback (01.1998-12.2000)

Cena	14,90 zł
Dostępność	Dostępny
Czas wysyłki	24 godziny
Numer katalogowy	WUS450
Producent	Oximo

Opis produktu

Klasyczna wycieraczka **OXIMO typ WUS** na tylną szybę do

KIA SHUMA I HATCHBACK

dla pojazdów wyprodukowanych w latach **01.1998 - 12.2000**

długość pióra : **450 mm**



Oximo typ WUS to **klasyczne pióra** wycieraczek oparte na **przegubowej** konstrukcji. Wszystkie metalowe elementy wycieraczki wykonane są z **wytrzymałej** stali typu **High-Carbon** w całości **ocynkowanej**, co gwarantuje właściwe zabezpieczenie przed korozją. Gumka zbierająca skutecznie i cicho oczyszcza szybę samochodu dzięki zastosowaniu mieszanki **silikonowo-kauczukowej**. Produkty Oximo to wycieraczki klasy ekonomicznej charakteryzujące się **wysokim współczynnikiem jakości do ceny**. W swojej kategorii należą do najlepszych na rynku i często są porównywane do znacznie droższych produktów wiodących firm.

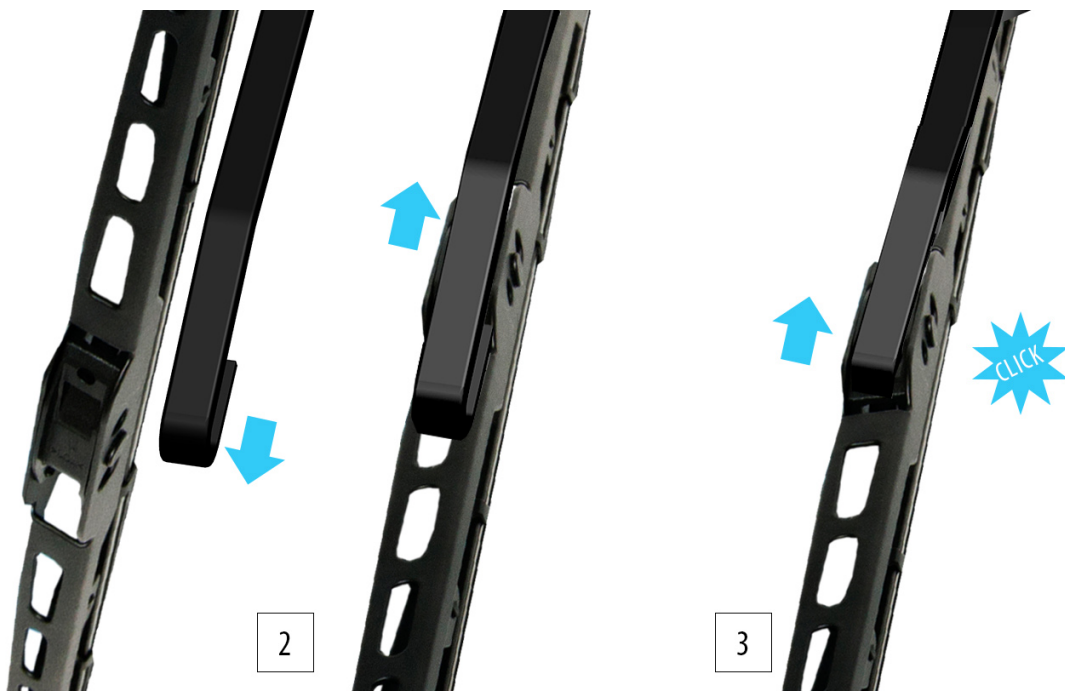
Zalety wycieraczek Oximo typ WUS :

- wysoki współczynnik jakości do ceny
- metalowa konstrukcja wycieraczki w całości ocynkowana
- gumka zbierająca silikonowo-kauczukowa
- cicha praca

łatwy montaż



Instrukcja montażu



Spot reklamowy