

Link do produktu: <https://e-wycieraczki.pl/wycieraczki-bosch-aerotwin-do-audi-a1-hatchback-052010-102018-p-4454.html>



Wycieraczki Bosch Aerotwin do Audi A1 hatchback (05.2010-10.2018)

Cena	119,80 zł
Dostępność	Dostępny
Czas wysyłki	24 godziny
Numer katalogowy	A555S
Kod producenta	3397007555
Producent	Bosch

Opis produktu

Komplet (2szt.) płaskich wycieraczek **Bosch Aerotwin** na przednią szybę do

AUDI A1 HATCHBACK

dla pojazdów wyprodukowanych od **05.2010 - 10.2018**

w rozmiarach :
strona kierowcy (lewa) : **600 mm**
strona pasażera (prawa) : **400 mm**



Bosch Aerotwin to seria nowoczesnych, bezprzegubowych wycieraczek, nie posiadających metalowych przegubów. Płaska i sprężysta szyna **Evodium**, odpowiadająca za właściwe przyleganie wycieraczki do szyby, zastąpiła tradycyjną, szkieletową konstrukcję. Długość pióra zbierającego wodę oraz sposób mocowania, dopasowane są do konkretnego modelu auta.



Największym atutem nowych wycieraczek **Bosch Aerotwin** jest, oprócz bardzo dobrego przylegania do szyby, **jakość i trwałość** wykonania czyli to, co powinno charakteryzować produkty **klasy Premium**. Ze względu na nieprzeciętne właściwości nowego rodzaju wycieraczek, wielu producentów aut zdecydowało o wprowadzeniu Bosch Aerotwin na **pierwszy montaż**.



Płaskie wycieraczki **Bosch** spisują się bardzo dobrze w **każdych** warunkach pogodowych. Szczególne znaczenie ma **korpus wycieraczki**, który pełni jednocześnie funkcję **spojlera** dociskającego wycieraczkę do szyby przy większych prędkościach. Całość uzupełnia **dedykowany adapter** zgodny z fabrycznym, dzięki któremu montaż wycieraczek **Aerotwin** staje się bezproblemowy.

AEROTWIN



Budowa wycieraczek Bosch Aerotwin :

1. Powłoka poślizgowa zmniejszająca siłę tarcia.
2. Górna krawędź gumki zapewniająca bezgłośną pracę.
3. Dolna krawędź pióra gwarantująca czyszczenie bez smug

Zalety wycieraczek Bosch Aerotwin :

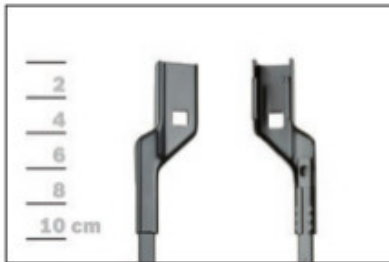
nowoczesna konstrukcja bezprzegubowa
najwyższa jakość wykonania klasy Premium
dobra aerodynamika dzięki korpusowi wycieraczki w kształcie spojlera
bezgłośna praca
czyszczenie bez smug
długa żywotność
odporność na korozję
łatwy montaż



BOSCH

Instrukcja montażu

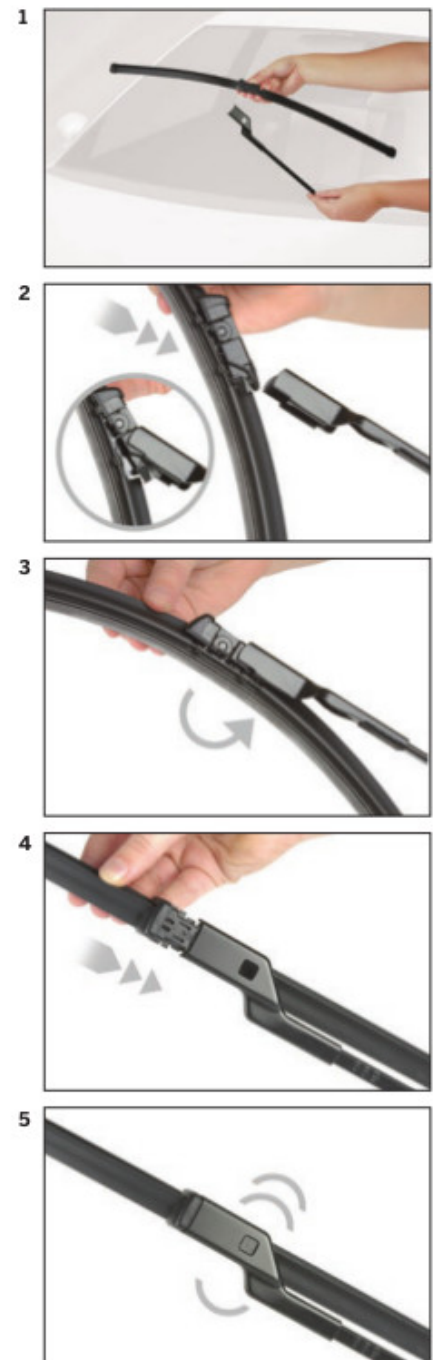
de Schnittstelle
en Interface
fr Connexion
es La conexión



de Demontage
en Remove the old blade
fr Démontage
es Desmontaje



de Montage
en Fit the new blade
fr Montage
es Montaje



Montaż wycieraczek Bosch Aerotwin

Instrukcja użycia

Reklama TV