

Link do produktu: <https://e-wycieraczki.pl/wycieraczki-bosch-aerotwin-do-mercedes-klasa-b-ii-072015-122018-nieogrzewane-nie-zawieraja-dyszy-spryskiwaczy-p-15896.html>



## Wycieraczki Bosch Aerotwin do Mercedes Klasa B II (07.2015-12.2018) - nieogrzewane, nie zawierają dyszy spryskiwaczy

Cena	<b>175,80 zł</b>
Dostępność	<b>Dostępny</b>
Czas wysyłki	<b>24 godziny</b>
Numer katalogowy	<b>A206S</b>
Kod producenta	<b>3397014206</b>
Producent	<b>Bosch</b>

### Opis produktu

Komplet (2szt.) płaskich wycieraczek **Bosch Aerotwin** na przednią szybę do

## MERCEDES KLASA B II

dla pojazdów wyprodukowanych w latach **07.2015 - 12.2018**

w rozmiarach :

strona kierowcy (lewa) : **650 mm**

strona pasażera (prawa) : **475 mm**

**Oferowany zestaw nie pasuje do wersji posiadającej zintegrowane dysze spryskiwaczy.**

**Wycieraczki nie zawierają opcji podgrzewania.**



**Bosch Aerotwin** to seria nowoczesnych, bezprzegubowych wycieraczek, nie posiadających metalowych przegubów. Płaska i sprężysta szyna **Evodium**, odpowiadająca za właściwe przyleganie wycieraczki do szyby, zastąpiła tradycyjną, szkieletową konstrukcję. Długość pióra zbierającego wodę oraz sposób mocowania, dopasowane są do konkretnego modelu auta.

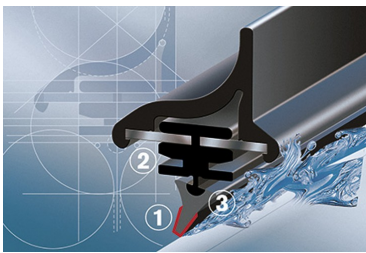


Największym atutem nowych wycieraczek **Bosch Aerotwin** jest, oprócz bardzo dobrego przylegania do szyby, **jakość i trwałość** wykonania czyli to, co powinno charakteryzować produkty **klasy Premium**. Ze względu na nieprzeciętne właściwości nowego rodzaju wycieraczek, wielu producentów aut zdecydowało o wprowadzeniu Bosch Aerotwin na **pierwszy montaż**.



Płaskie wycieraczki **Bosch** spisują się bardzo dobrze w **każdych** warunkach pogodowych. Szczególne znaczenie ma **korpus wycieraczki**, który pełni jednocześnie funkcję **spojlera** dociskającego wycieraczkę do szyby przy większych prędkościach. Całość uzupełnia **dedykowany adapter** zgodny z fabrycznym, dzięki któremu montaż wycieraczek **Aerotwin** staje się bezproblemowy.

**AEROTWIN**



#### **Budowa wycieraczek Bosch Aerotwin :**

1. Powłoka poślizgowa zmniejszająca siłę tarcia.
2. Górna krawędź gumki zapewniająca bezgłośną pracę.
3. Dolna krawędź pióra gwarantująca czyszczenie bez smug

#### **Zalety wycieraczek Bosch Aerotwin :**

nowoczesna konstrukcja bezprzegubowa  
najwyższa jakość wykonania klasy Premium  
dobra aerodynamika dzięki korpusowi wycieraczki w kształcie spojlera  
bezgłośna praca  
czyszczenie bez smug  
długa żywotność  
odporność na korozję  
łatwy montaż



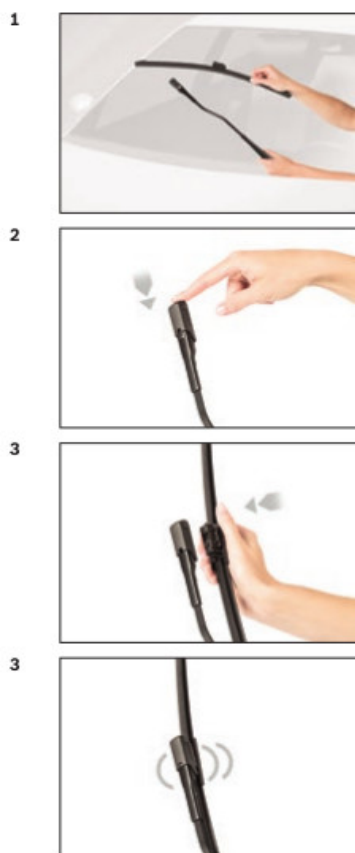
**BOSCH**

Instrukcja montażu

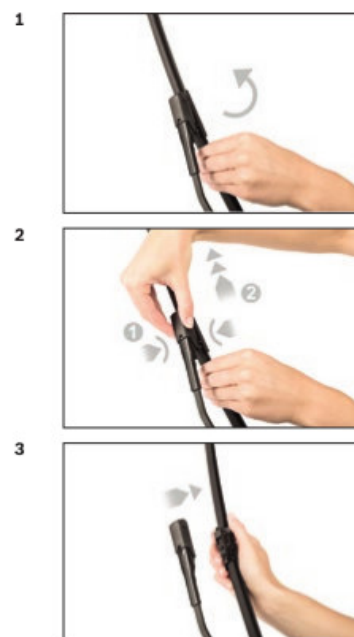
**de** Schnittstelle  
**en** Interface  
**fr** Connexion  
**es** La conexión



**de** Montage  
**en** Fit the new blade  
**fr** Montage  
**es** Montaje



**de** Demontage  
**en** Remove the old blade  
**fr** Démontage  
**es** Desmontaje



---

Montaż wycieraczek Bosch Aerotwin

Instrukcja użycia

Reklama TV