

Link do produktu: <https://e-wycieraczki.pl/wycieraczki-bosch-aerotwin-do-mercedes-klasa-ml-w164-032005-082011-p-2621.html>



## Wycieraczki Bosch Aerotwin do Mercedes Klasa ML W164 (03.2005-08.2011)

Cena	<b>168,80 zł</b>
Dostępność	<b>Dostępny</b>
Czas wysyłki	<b>24 godziny</b>
Numer katalogowy	<b>A093S</b>
Kod producenta	<b>3397007093</b>
Producent	<b>Bosch</b>

### Opis produktu

Komplet (2szt.) płaskich wycieraczek **Bosch Aerotwin** na przednią szybę do

## MERCEDES KLASA ML W164

dla pojazdów wyprodukowanych w latach **03.2005 - 08.2011**

w rozmiarach :  
strona kierowcy (lewa) : **700 mm**  
strona pasażera (prawa) : **530 mm**



**Bosch Aerotwin** to seria nowoczesnych, bezprzegubowych wycieraczek, nie posiadających metalowych przegubów. Płaska i sprężysta szyna **Evodium**, odpowiadająca za właściwe przyleganie wycieraczki do szyby, zastąpiła tradycyjną, szkieletową konstrukcję. Długość pióra zbierającego wodę oraz sposób mocowania, dopasowane są do konkretnego modelu auta.



Największym atutem nowych wycieraczek **Bosch Aerotwin** jest, oprócz bardzo dobrego przylegania do szyby, **jakość i trwałość** wykonania czyli to, co powinno charakteryzować produkty **klasy Premium**. Ze względu na nieprzeciętne właściwości nowego rodzaju wycieraczek, wielu producentów aut zdecydowało o wprowadzeniu Bosch Aerotwin na **pierwszy montaż**.



Płaskie wycieraczki **Bosch** spisują się bardzo dobrze w **każdych** warunkach pogodowych. Szczególne znaczenie ma **korpus wycieraczki**, który pełni jednocześnie funkcję **spojlera** dociskającego wycieraczkę do szyby przy większych prędkościach. Całość uzupełnia **dedykowany adapter** zgodny z fabrycznym, dzięki któremu montaż wycieraczek **Aerotwin** staje się bezproblemowy.

**AEROTWIN**



#### **Budowa wycieraczek Bosch Aerotwin :**

1. Powłoka poślizgowa zmniejszająca siłę tarcia.
2. Górna krawędź gumki zapewniająca bezgłośną pracę.
3. Dolna krawędź pióra gwarantująca czyszczenie bez smug

#### **Zalety wycieraczek Bosch Aerotwin :**

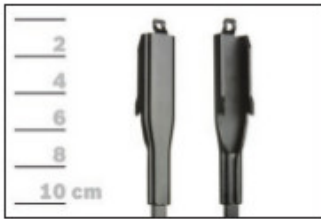
nowoczesna konstrukcja bezprzegubowa  
najwyższa jakość wykonania klasy Premium  
dobra aerodynamika dzięki korpusowi wycieraczki w kształcie spojlera  
bezgłośna praca  
czyszczenie bez smug  
długa żywotność  
odporność na korozję  
łatwy montaż



**BOSCH**

Instrukcja montażu

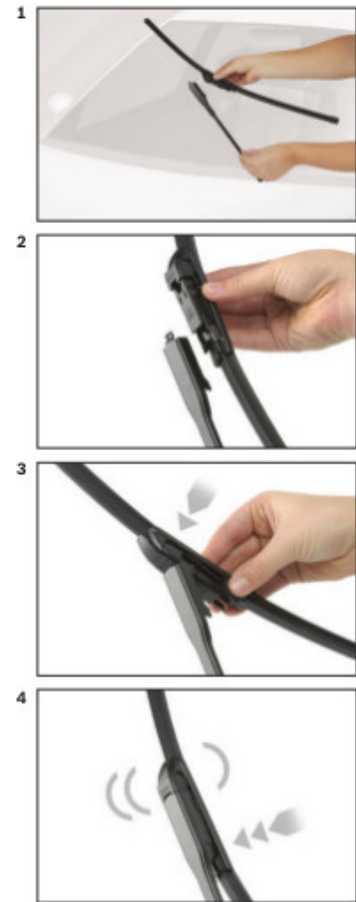
**de** Schnittstelle  
**en** Interface  
**fr** Connexion  
**es** La conexión



**de** Demontage  
**en** Remove the old blade  
**fr** Démontage  
**es** Desmontaje



**de** Montage  
**en** Fit the new blade  
**fr** Montage  
**es** Montaje



Montaż wycieraczek Bosch Aerotwin

Instrukcja użycia

Reklama TV