

Link do produktu: <https://e-wycieraczki.pl/wycieraczki-bosch-eco-do-citroen-berlingo-112002-102011-p-5232.html>

## Wycieraczki Bosch Eco do Citroen Berlingo (11.2002-10.2011)



Cena	<b>63,80 zł</b>
Dostępność	<b>Dostępny</b>
Czas wysyłki	<b>24 godziny</b>
Numer katalogowy	<b>55C+55C</b>
Kod producenta	<b>3397004672+3397004672</b>
Producent	<b>Bosch</b>

### Opis produktu

Komplet (2szt.) klasycznych wycieraczek **Bosch Eco** na przednią szybę do

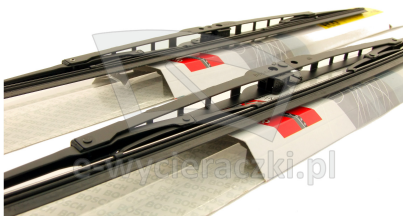
## CITROEN BERLINGO

dla pojazdów wyprodukowanych w latach **11.2002 - 10.2011**

w rozmiarach :  
strona kierowcy (lewa) : **550 mm**  
strona pasażera (prawa) : **550 mm**

**Uwaga - w powyższym modelu auta w latach 2008 - 2011 występują dwa rodzaje uchwytów piór wycieraczek.**

**Przed zakupem prosimy zapoznać się z instrukcją montażu (zakładka powyżej) i porównać z mocowaniami w Państwa aucie.**



Wycieraczki **Bosch Eco** to szczególnie atrakcyjna oferta dla Klientów, którzy szukają wycieraczek w **korzystnej cenie**, ale nie chcą jednocześnie rezygnować z ich **jakości**. Konstrukcja wycieraczki **Bosch Eco** to w pełni metalowe, lakierowane ramię wzmocnione nitami. Dzięki temu jest ono wyjątkowo **trwałe i odporne** na wpływ niekorzystnych warunków atmosferycznych. **Quick Clip** to opracowany przez firmę **Bosch** zamontowany na stałe w wycieraczkę **uniwersalny adapter** dopasowany do każdego rodzaju ramienia wycieraczki. Dzięki jego zastosowaniu wymiana wycieraczek staje się **szybka i łatwa**.

### Zalety wycieraczek Bosch Eco :

---

metalowy szkielet gwarantujący trwałość  
wysokiej jakości naturalna guma wycieraczki powlekana grafitem zapewniająca dokładne wycieranie  
adapter Quick-Clip ułatwiający montaż



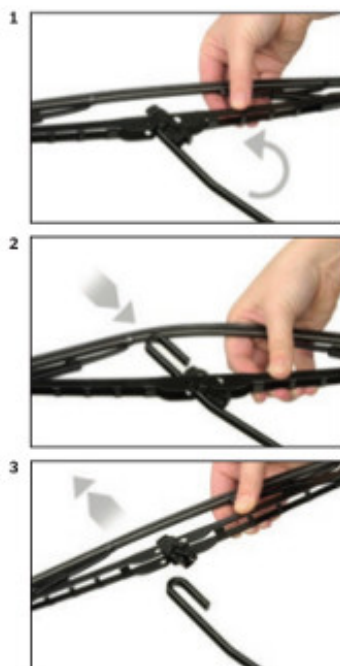
**BOSCH**

Instrukcja montażu

**de** Schnittstelle  
**en** Interface  
**fr** Connexion  
**es** La conexión



**de** Demontage  
**en** Remove the old blade  
**fr** Démontage  
**es** Desmontaje



**de** Montage  
**en** Fit the new blade  
**fr** Montage  
**es** Montaje



Montaż wycieraczek Bosch Aerotwin

Instrukcja użycia