

Link do produktu: <https://e-wycieraczki.pl/wycieraczki-bosch-eco-do-dacia-sandero-ii-082012-022015-p-5294.html>

## Wycieraczki Bosch Eco do Dacia Sandero II (08.2012-02.2015)



|                  |                              |
|------------------|------------------------------|
| Cena             | <b>50,80 zł</b>              |
| Dostępność       | <b>Dostępny</b>              |
| Czas wysyłki     | <b>24 godziny</b>            |
| Numer katalogowy | <b>55C+50C</b>               |
| Kod producenta   | <b>3397004672+3397004670</b> |
| Producent        | <b>Bosch</b>                 |

### Opis produktu

Komplet (2szt.) klasycznych wycieraczek **Bosch Eco** na przednią szybę do

## DACIA SANDERO II

dla pojazdów wyprodukowanych w latach **08.2012 - 02.2015**

w rozmiarach :  
strona kierowcy (lewa) : **550 mm**  
strona pasażera (prawa) : **500 mm**



Wycieraczki **Bosch Eco** to szczególnie atrakcyjna oferta dla Klientów, którzy szukają wycieraczek w **korzystnej cenie**, ale nie chcą jednocześnie rezygnować z ich **jakości**. Konstrukcja wycieraczki **Bosch Eco** to w pełni metalowe, lakierowane ramię wzmocnione nitami. Dzięki temu jest ono wyjątkowo **trwałe i odporne** na wpływ niekorzystnych warunków atmosferycznych. **Quick Clip** to opracowany przez firmę **Bosch** zamontowany na stałe w wycieraczce **uniwersalny adapter** dopasowany do każdego rodzaju ramienia wycieraczki. Dzięki jego zastosowaniu wymiana wycieraczek staje się **szybka i łatwa**.

### Zalety wycieraczek Bosch Eco :

---

metalowy szkielet gwarantujący trwałość  
wysokiej jakości naturalna guma wycieraczki powlekana grafitem zapewniająca dokładne wycieranie  
adapter Quick-Clip ułatwiający montaż



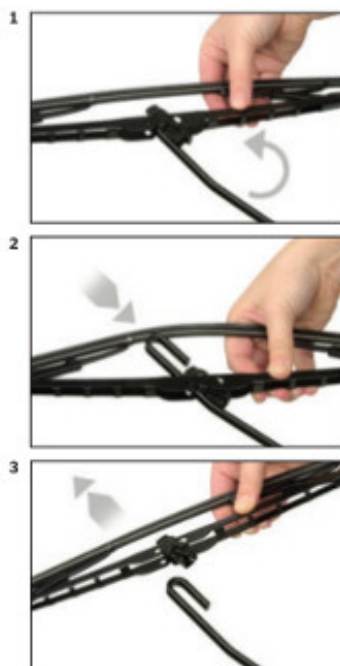
**BOSCH**

Instrukcja montażu

**de** Schnittstelle  
**en** Interface  
**fr** Connexion  
**es** La conexión



**de** Demontage  
**en** Remove the old blade  
**fr** Démontage  
**es** Desmontaje



**de** Montage  
**en** Fit the new blade  
**fr** Montage  
**es** Montaje



Montaż wycieraczek Bosch Aerotwin

Instrukcja użycia