

Link do produktu: <https://e-wycieraczki.pl/wycieraczki-bosch-eco-do-fiat-doblo-van-i-072000-082016-p-5333.html>

## Wycieraczki Bosch Eco do Fiat Doblo Van I (07.2000-08.2016)



Cena	<b>49,80 zł</b>
Dostępność	<b>Dostępny</b>
Czas wysyłki	<b>24 godziny</b>
Numer katalogowy	<b>55C+45C</b>
Kod producenta	<b>3397004672+3397004668</b>
Producent	<b>Bosch</b>

### Opis produktu

Komplet (2szt.) klasycznych wycieraczek **Bosch Eco** na przednią szybę do

## FIAT DOBLO VAN I

dla pojazdów wyprodukowanych w latach **07.2000 - 08.2016**

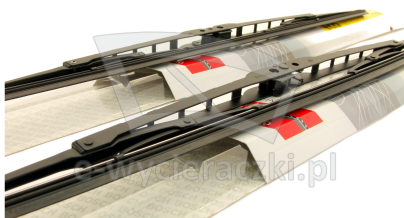
w rozmiarach :

strona kierowcy (lewa) : **550 mm**

strona pasażera (prawa) : **450 mm**

**Uwaga: od 02.2010 roku występują dwa typy mocowań.**

**Przed zakupem prosimy o sprawdzenie rodzaju mocowania w zakładce "instrukcja montażu"**



Wycieraczki **Bosch Eco** to szczególnie atrakcyjna oferta dla Klientów, którzy szukają wycieraczek w **korzystnej cenie**, ale nie chcą jednocześnie rezygnować z ich **jakości**. Konstrukcja wycieraczki **Bosch Eco** to w pełni metalowe, lakierowane ramię wzmocnione nitami. Dzięki temu jest ono wyjątkowo **trwałe i odporne** na wpływ niekorzystnych warunków atmosferycznych. **Quick Clip** to opracowany przez firmę **Bosch** zamontowany na stałe w wycieraczce **uniwersalny adapter** dopasowany do każdego rodzaju ramienia wycieraczki. Dzięki jego zastosowaniu wymiana wycieraczek staje się **szybka i łatwa**.

### Zalety wycieraczek Bosch Eco :

metalowy szkielet gwarantujący trwałość

---

wysokiej jakości naturalna guma wycieraczki powlekana grafitem zapewniająca dokładne wycieranie  
adapter Quick-Clip ułatwiający montaż



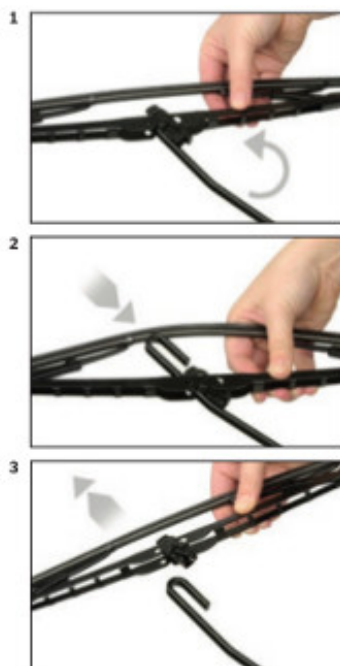
**BOSCH**

Instrukcja montażu

**de** Schnittstelle  
**en** Interface  
**fr** Connexion  
**es** La conexión



**de** Demontage  
**en** Remove the old blade  
**fr** Démontage  
**es** Desmontaje



**de** Montage  
**en** Fit the new blade  
**fr** Montage  
**es** Montaje



Montaż wycieraczek Bosch Aerotwin

Instrukcja użycia