

Link do produktu: <https://e-wycieraczki.pl/wycieraczki-bosch-eco-do-nissan-terrano-i-111988-081995-p-6010.html>

## Wycieraczki Bosch Eco do Nissan Terrano I (11.1988-08.1995)



|                  |                                |
|------------------|--------------------------------|
| Cena             | <b>35,80 zł</b>                |
| Dostępność       | <b>Dostępny</b>                |
| Czas wysyłki     | <b>24 godziny</b>              |
| Numer katalogowy | <b>48C+48C</b>                 |
| Kod producenta   | <b>3397004669 + 3397004669</b> |
| Producent        | <b>Bosch</b>                   |

### Opis produktu

Komplet (2szt.) klasycznych wycieraczek **Bosch Eco** na przednią szybę do

## NISSAN TERRANO I

dla pojazdów wyprodukowanych w latach **11.1988 - 08.1995**

w rozmiarach :

strona kierowcy (lewa) : **480 mm**

strona pasażera (prawa) : **480 mm**



Wycieraczki **Bosch Eco** to szczególnie atrakcyjna oferta dla Klientów, którzy szukają wycieraczek w **korzystnej cenie**, ale nie chcą jednocześnie rezygnować z ich **jakości**. Konstrukcja wycieraczki **Bosch Eco** to w pełni metalowe, lakierowane ramię wzmocnione nitami. Dzięki temu jest ono wyjątkowo **trwałe i odporne** na wpływ niekorzystnych warunków atmosferycznych. **Quick Clip** to opracowany przez firmę **Bosch** zamontowany na stałe w wycieraczce **uniwersalny adapter** dopasowany do każdego rodzaju ramienia wycieraczki. Dzięki jego zastosowaniu wymiana wycieraczek staje się **szybka i łatwa**.

### Zalety wycieraczek Bosch Eco :

metalowy szkielet gwarantujący trwałość  
wysokiej jakości naturalna guma wycieraczki powlekana grafitem zapewniająca dokładne wycieranie  
adapter Quick-Clip ułatwiający montaż



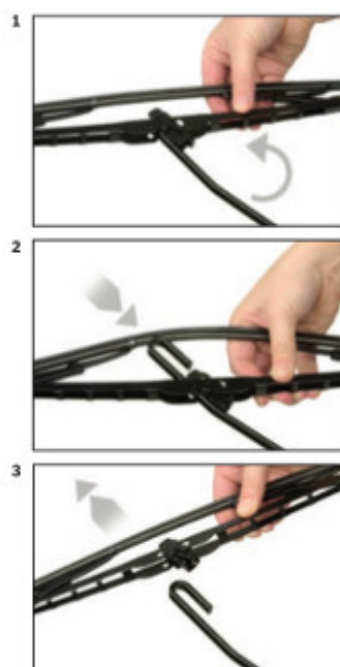
# BOSCH

## Instrukcja montażu

**de** Schnittstelle  
**en** Interface  
**fr** Connexion  
**es** La conexión



**de** Demontage  
**en** Remove the old blade  
**fr** Démontage  
**es** Desmontaje



**de** Montage  
**en** Fit the new blade  
**fr** Montage  
**es** Montaje



Montaż wycieraczek Bosch Aerotwin

---

## Instrukcja użycia